

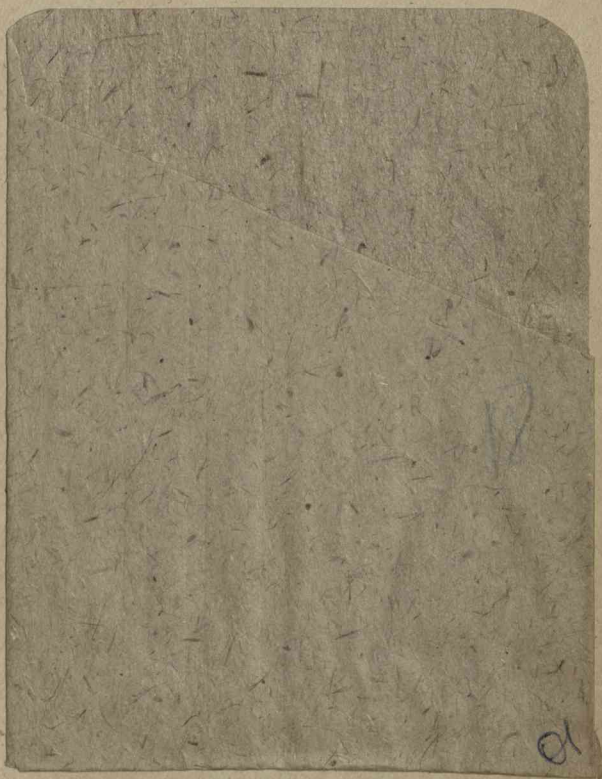
КРД

50.117

М-1322224

Е. В.
КУДРЯВЦЕВ

Москва
1945г.



Курд



Е. В. КУДРЯВЦЕВ.

RECEIVED FOR 1000 L.

85.143(2)7-8

КОМИТЕТ ПО ДЕЛАМ ИСКУССТВ при СНК СССР
ГОСУДАРСТВЕННАЯ ТРЕТЬЯКОВСКАЯ ГАЛЕРЕЯ

K-889

ПРОВЕРЕН
1950 год

Проверено 1965 г.

Е. В. КУДРЯВЦЕВ

5017

КАТАЛОГ ВЫСТАВКИ

M-1328824

~~Смоленская Областная
им. ЛЕНИНА
БИБЛИОТЕКА~~

Рязанская
областная библиотека
им. А. М. Горького

Издательство Гос. Третьяковской галереи
Москва — 1945

Печатается по решению Государственной Третьяковской
галереи.

И. о. директора *С. И. ПРОНИН.*

Каталог составили: **Е. Н. ДИВОВА**

и **З. В. ЧЕРКАСОВА**

Редактор **Г. В. ЖИДКОВ**

Художественный редактор

Н. И. БОНДАРЕВ

Л 131942. Подп. к печати 23/ХІ—45 г. Печатных листов 2.

Знаков в печ. листе 50.000. Тираж 700 экз. Заказ № 2482

Тип. газ. «Правда» имени Сталина. Москва, ул. «Правды», 24.



Художник Е. В. Кудрявцев — мой ученик, ему я передал все свои знания о том, что такое живопись. Смотри много раз его работы, я пришел к заключению, что все, что я сам преследую в живописи, а именно — верность и красоту общего тона, как основу «музыкальности» каждого произведения, точность рисунка и жизненную правду — им понято, и с каждым разом его работы становятся все лучше и лучше.

Благодаря правильности творческого пути, любви к делу и способностям, художник Е. В. Кудрявцев в настоящее время, на мой взгляд, занимает самостоятельное, видное и оригинальное место в нашем родном пейзажном искусстве. Организацию выставки его работ в Третьяковской галерее следует только приветствовать.

Заслуженный деятель искусств
художник Ник. КРЫМОВ.

Москва, 12/XI—45 г.

Е. В. КУДРЯВЦЕВ

Биографическая справка.

Евгений Васильевич Кудрявцев родился в 1903 году в семье народного учителя села Сысой, Рязанской губернии.

Первоначальное профессиональное образование получил в студии художника З. С. Шмелева и затем в Пензенском художественном училище, которое окончил в 1929 году по классу художников И. С. Горюшкина-Сорокопудова и Н. Ф. Петрова.

С 1931 года и по настоящее время работает в Государственной Третьяковской галлерее, в ее реставрационных мастерских, где занимается изучением техники, технологии живописи и реставрацией. За это время им написан и опубликован ряд научных трудов по данным вопросам.

Как творческий работник Е. В. Кудрявцев впервые участвовал на выставке в г. Пензе, в 1928 году, где был представлен рядом пейзажей. В Москве участвует на «Выставке молодых начинающих художников», организованной в помещении Государственного исторического музея, затем на выставке «Индустрия социализма» — пейзажем «Весна».

После ряда лет занятий реставрационной и творческой работой Е. В. Кудрявцев командирован в США. Весь 1939 год проходит в работе его в качестве художника Советского павильона Международной выставки в Нью-Йорке.

На организованной в Третьяковской галерее перед Великой Отечественной войной «Выставке лучших произведений советских художников» Е. В. Кудрявцев участвует двумя пейзажами: «Дорожка» и «Волга. Тихий вечер». Второй из них был приобретен для Третьяковской галереи.

В годы Великой Отечественной войны Е. В. Кудрявцев выступает на выставках «Художники Сибири в дни Великой Отечественной войны», «Сибирь — фронту», организует самостоятельную выставку в Новосибирске, в помещении Ленинградской Гос. Филармонии и одновременно участвует на московских выставках: «Великая Отечественная война», «Красная Армия в борьбе с немецкими захватчиками» (к 25-летию РККА), «Республик и областей РСФСР» в Третьяковской галерее, ЦДК и Музее восточных культур.

Работы Е. В. Кудрявцева «Ранняя весна», «Апрель», «Сухая трава» и «Портрет летчика» приобретены Гос. Закупочной Комиссией для музеев СССР.

Наиболее сознательный период занятий живописью Е. В. Кудрявцева относится ко времени общения его с выдающимся мастером-пейзажистом, заслуженным деятелем искусств Н. П. Крымовым, которого художник по справедливости считает своим учителем.

ПРИНЯТЫЕ СОКРАЩЕНИЯ

- Х.** — холст.
- М.** — масло.
- Карт.** — картон.

1937 г.

1. ДОЛИНА РЕКИ. СОЧИ.

Карт., м. 20,5 × 36,5.

2. КАВКАЗСКИЙ ЭТЮД.

Карт., м. 21 × 37.

3. ВИД НА АБХАЗСКИЕ ГОРЫ.

Карт., м. 21 × 37.

4. ВОЛГА. ТИХИЙ ВЕЧЕР. (Гос. Третьяковская гал-
лерея).

Карт., м. 43 × 63.

1938 г.

5. ДОРОЖКА.

Х., м. 21,5 × 37.

6. ВЕСНА.

Карт., м. 21 × 37.

7. РАННИЕ ОГНИ. ВОЛГА.

Х., м. 50,5 × 80,5.

8. ЗАЦВЕТАЮТ ГРУШИ.

Х., м. 30 × 32,5.

9. СЕРЫЙ ДЕНЬ НА ВОЛГЕ.

Карт., м. 22 × 36.

1939 г.

10. ДОК В НЬЮ-ИОРКЕ.

Х., м. 30,5 × 40.

11. ДАЧИ БЛИЗ НЬЮ-ИОРКА.

Х., м. 40 × 51.

1940 г.

12. ДОМИК ПОД СОЛНЦЕМ.

Карт., м. 33,5 × 42.

1941 г.

13. ДВОРИК С ВОРОТАМИ.

Х., м. 33,5 × 52.

14. НОВОСИБИРСК.

Карт., м. 25 × 38,5.

15. В СЕРЕБРЯНОМ УБОРЕ.

Карт., м. 36 × 51.

16. БУРЯ УШЛА.

Карт., м. 37 × 67,5.

17. ВЕЧЕР. ПЛОЩАДЬ СТАЛИНА В НОВОСИ-
БИРСКЕ.

Карт., м. 17 × 32.

18. УТРЕННЯЯ ЗАРЯ.

Карт., м. 25 × 50.

19. СНЕГ СТАЯЛ.

Х., м. 79 × 124.

20. ОКТЯБРЬ.

Карт., м. 31 × 46.

21. РАННЯЯ ВЕСНА.

Карт., м. 20 × 36,5.

22. МАРТ.

Х., м. 60 × 80.

23. СОСНОВЫЙ МОЛОДНЯК.

Карт., м. 17,5 × 26,5.

24. ДОМИК ДРАМАТУРГА А. Н. ОСТРОВСКОГО НА
ОРДЫНКЕ.

Карт., м. 17 × 26,5.

1942 г.

25. В СУМЕРКАХ ПОСЛЕ ДОЖДЯ.

Карт., м. 14 × 22,5.

26. СТАРАЯ ЦЕРКОВКА.

Карт., м. 23 × 30.

27. СЕРЫЙ МАЙСКИЙ ДЕНЬ.

Карт., м. 22,5 × 29.

1943 г.

28. ПОСЛЕ ЗАКАТА. ОБЬ.

Карт., м. 14 × 24,5.

29. ВЕЧЕР НА ОБИ.

Карт., м. 14 × 24.

30. ЗИМКА.

Карт., м. 14 × 24.

31. НА ОБИ.

Карт., м. 21 × 32.

32. КОПНЫ СЕНА.

Карт., м. 13,5 × 21,5.

33. ЛЕДОХОД НА БЕРДИ.

Карт., м. 38 × 67.

34. МАРТ.

Карт., м. 15 × 24,5.

35. ЗИМНИЙ ЭТЮД.

Карт., м. 14,5 × 23.

36. ПОД ОСЕНЬ.

Карт., м. 14 × 21,5.

37. МОРОЗ.

Карт., м. 19 × 24.

38. СИБИРСКИЕ РОМАШКИ.

Х., м. 130 × 160.

39. ВЕСНА НА БЕРДИ (Сибирь).

Карт., м. 14,5 × 24,5.

40. НАЧАЛО ОСЕНИ.

Карт., м. 14 × 24.

41. УГОЛОК САДА.

Карт., м. 23,5 × 29.

42. СУМЕРКИ.

Карт., м. 15 × 24,5.

43. НОВОСИБИРСК. МАРТ.

Карт., м. 33,5 × 52.

44. ОСЕНЬ ВЪЛИЗИ БЕРДСКА.

Карт., м. 22 × 29,5.

45. МОРОЗНЫЙ ПОЛДЕНЬ.

Карт., м. 21 × 34,5.

46. РОЗОВЫЙ ДЕНЬ.

Карт., м. 24,5 × 30.

47. ХМУРЫЙ ОСЕННИЙ ДЕНЬ.

Карт., м. 30,5 × 51.

48. ОПУШКА ЛЕСА.

Карт., м. 14 × 24.

49. НОВОСИБИРСК.

Карт., м. 20 × 28.

50. ЖНИВЬЕ.

Карт., м. 14 × 24,5.

1944 г.

51. ПАРК. ГРЯЗЬ.
Карт., м. 15 × 24,5.
52. ОБЬ. ВЕЧЕР.
Карт., м. 14,5 × 23,5.
53. ЗИМНИЙ ВЕЧЕР.
Карт., м. 22 × 29.
54. ЭТЮД С СОСНАМИ.
Карт., м. 14,5 × 24.
55. УТРО. ПЕРЕЛЕСОК (Сибирь).
Карт., м. 14,5 × 24.
56. ЛЕДОХОД НА ОБИ.
Карт., м. 14 × 24.
57. ОБЬ. СЕРЫЙ ВЕЧЕР.
Карт., м. 13,5 × 23,5.
58. ВЕСНА. ЗАЦВЕЛА МЕДУНКА.
Х., м. 83 × 130.
59. САРАЙ.
Карт., м. 21 × 29.
60. САД В НОВОСИБИРСКЕ.
Карт., м. 22 × 23,5.
61. УТРО НА ОБИ.
Карт., м. 24,5 × 29,5.
62. ОТТЕПЕЛЬ.
Карт., м. 19 × 28,5.

63. ЛЕД ОТОШЕЛ.
Карт., м. 22,5 × 30.
64. ФЕВРАЛЬСКИЙ ДЕНЬ (Окраины Новосибирска).
Карт., м. 22 × 29,5.
65. ПРОТИВ СВЕТА.
Карт., м. 14 × 22.
66. ВЕЧЕР.
Карт., м. 14 × 21.
67. ИЗБУШКА И КОПНА.
Карт., м. 14 × 21,5.
68. ДОЖДЬ.
Карт., м. 21,5 × 28,5.
69. ДВОРИК В НОВОСИБИРСКЕ.
Карт., м. 21,5 × 24.
70. ОКРАИНЫ НОВОСИБИРСКА. ЭТЮД.
Карт., м. 14,5 × 24.
71. РОСИСТОЕ УТРО.
Карт., м. 14,5 × 25.
72. МОРОЗ. К ВЕЧЕРУ.
Карт., м. 24,5 × 30.
73. СТАРЫЕ ОКРАИНЫ НОВОСИБИРСКА.
Х., м. 30 × 37.
74. ЛЕДОХОД НА ОБИ.
Карт., м. 21,5 × 39.
75. ИНЕЙ.
Карт., м. 14,5 × 24.

76. ЗИМНИЙ ВЕЧЕР В ПАРКЕ.
Карт., м. 14,5 × 24.
77. ЗИМНИЙ ПОЛДЕНЬ.
Карт., м. 14 × 24.
78. ЭТЮД С БУДКОЙ.
Карт., м. 14 × 24.
79. ПАСМУРНЫЙ ДЕНЬ.
Карт., м. 13,5 × 23.
80. ЛОДКИ НА ОБИ.
Карт., м. 19 × 29,5.
81. ГОРОДСКОЙ ЭТЮД (Новосибирск).
Карт., м. 22 × 28,5.

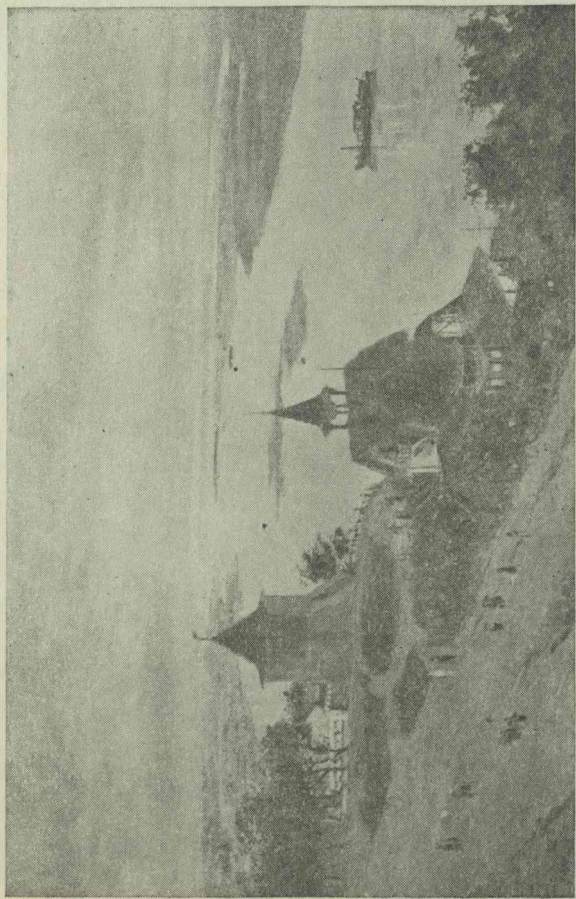
1945 г.

82. В МОРОЗНОЙ ДЫМКЕ.
Х., м. 81 × 107.
83. ПЕРВЫЙ СНЕГ.
Карт., м. 22,5 × 36.
84. ОБЛАКА И ДАЛИ.
Карт., м. 21 × 36.
85. ПОСЛЕДНИЕ ЛУЧИ.
Х., м. 73,5 × 35,5.
86. СТЕПЬ СИБИРСКАЯ.
Х., м. 110 × 200.
87. СУМЕРКИ НА ВОЛГЕ.
Карт., м. 16 × 30.
-

ИЛЛЮСТРАЦИИ

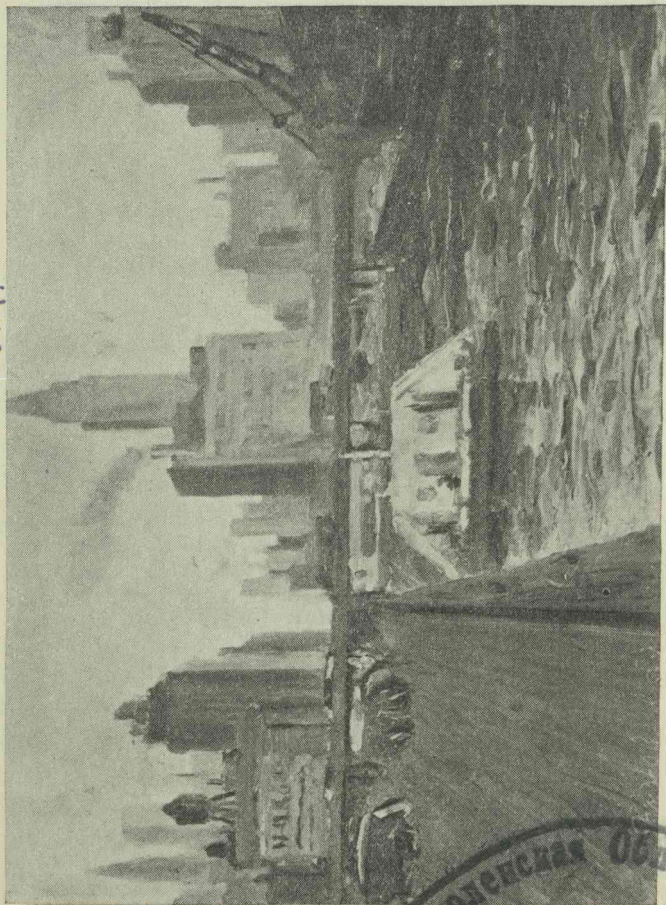
М-1328824

Рязанская
областная библиотека
им. А. М. Горького



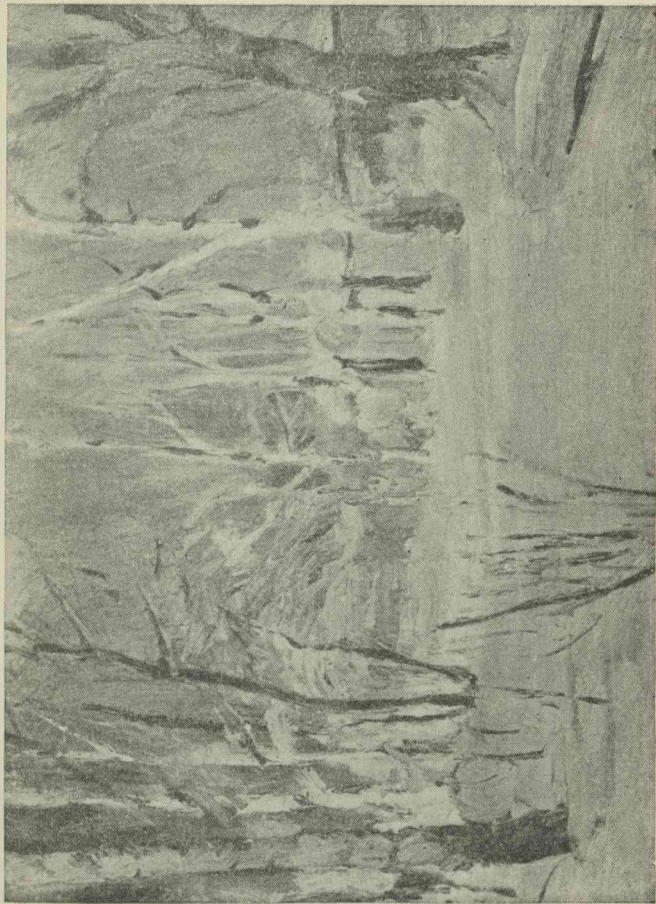
Волга. Ранние огни.

50117.

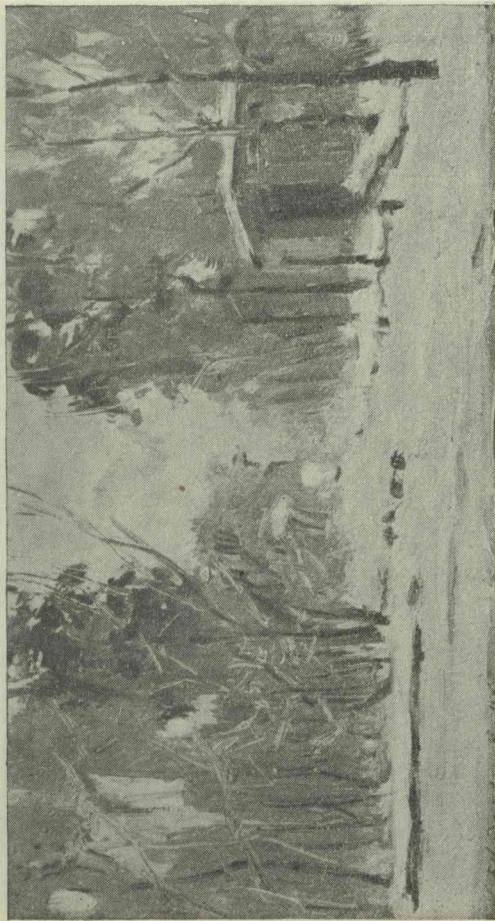


Док в Нью-Йорке.

Смоленская Областная
ИМ. ЛЕНИНА
БИБЛИОТЕКА

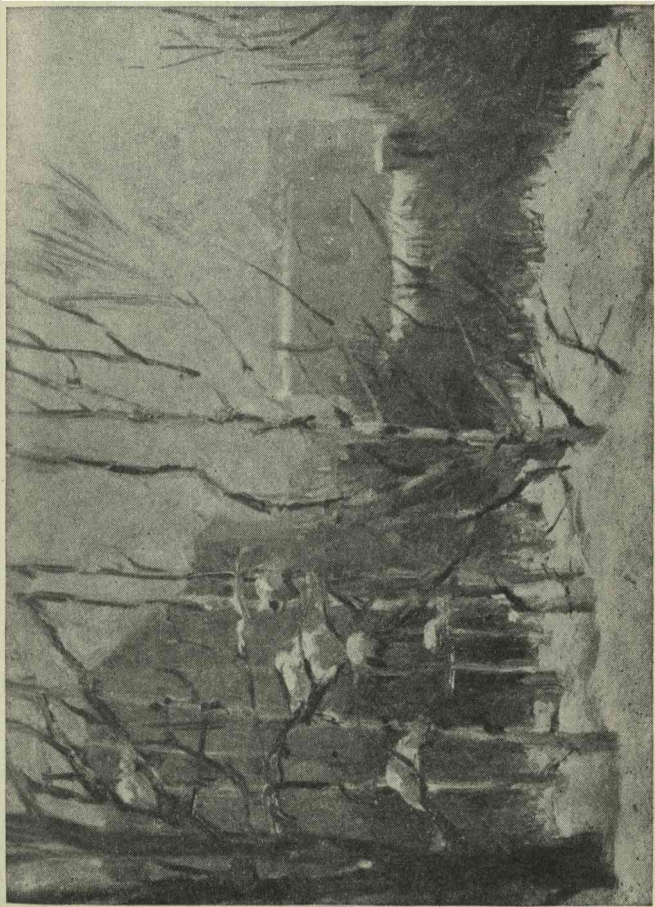


Розовый день.

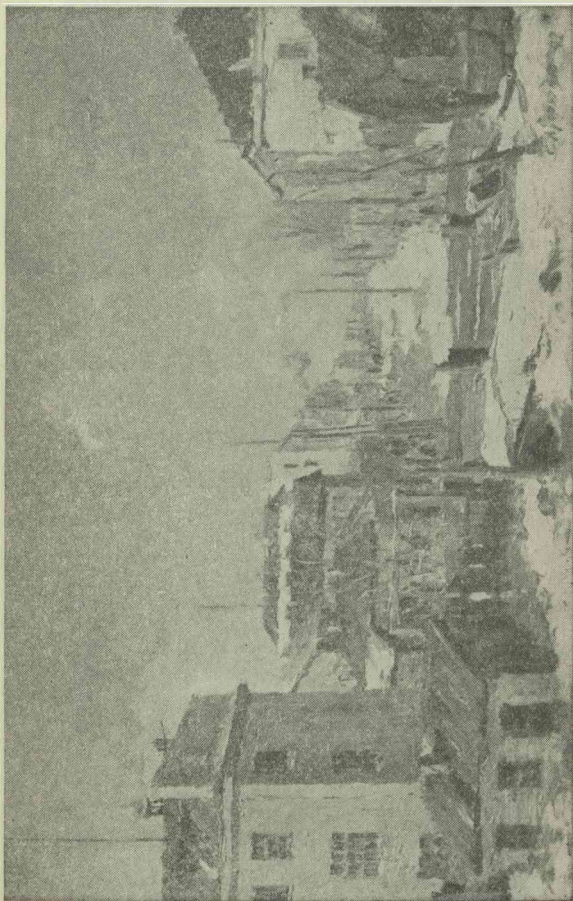


Зимний вечер в парке.

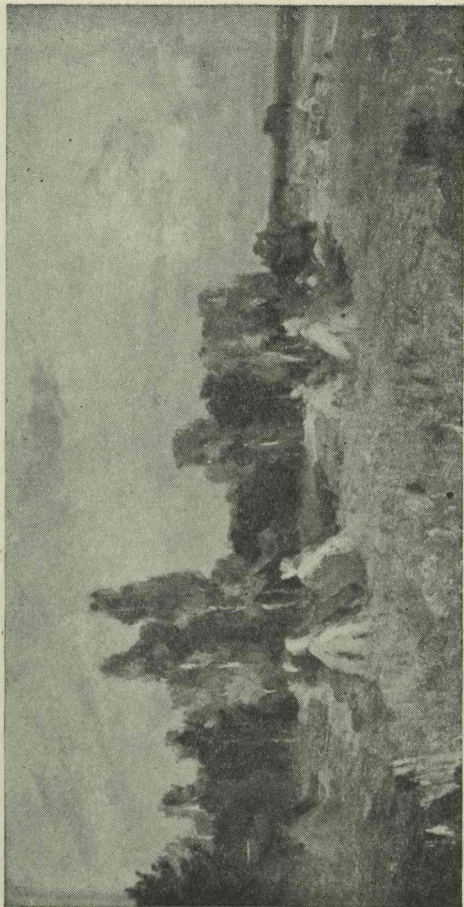
1911



Угол садa.



Новосибирск «Март».



Последние лучи.



Степь сибирская. (Этюд к картине)

Цена 8-руб.

80к.

642